

Information technique porte Berklon Vision

Type

Modèle avec oculus, à chants droits, dégraissés ou à recouvrements.

Sens d'ouverture

Gauche ou droite poussant.

Ame

Standard avec âme alvéolaire (FSC).

En option âme pleine tubulaire ou âme pleine massive.

Epaisseur

Env. 39 mm.

Largeur porte (dimensions vantail)

A recouvrements:

Dimensions françaises: 630, 730, 830, 930, 1030 mm.

Dimensions hollandaises: 650, 750, 850, 950, 1050 mm.

A chants droits: 630, 730, 830, 930, 1030 mm.

Largeurs hors standard sur demande (max. jusqu'à 1130 mm).

Hauteur porte

Dimensions françaises: 2040 mm.

Dimensions hollandaises: 2048 mm.

Hauteurs hors standard sur demande (max. jusqu'à 2600 mm).

Finition

Laque TCS en blanc cristal.

Chants revêtus d'un mélaminé blanc.

Traverse basse avec traitement transparent, anti reprise humidité.

Quincaillerie

Les portes sont avec une mortaise et serrure BCS, BCC, PD1/2T ou Cyl. fournie et posé.

Mortaise hors standard sur demande.

Les portes à recouvrements sont équipées de 2 ou 3 trous de fiches (suivant âme de la porte) avec fiches femelles fournies et posées.

Les portes à chants droits sont entaillées pour 3 paumelles 130 universelles, en fourniture avec l'huissierie.

Options

Les options ci-après sont disponibles:

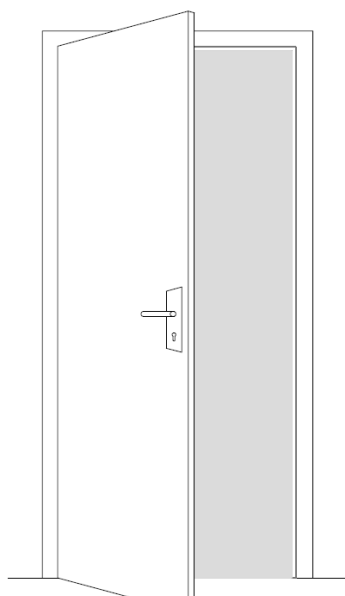
- Rainure basse pour porte coulissante.
- Portes à deux vantaux avec latte de battement ou feuillure / contre-feuillure.

Emballage

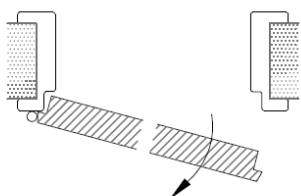
Les portes sont emballées individuellement.

Sens d'ouverture

Droite

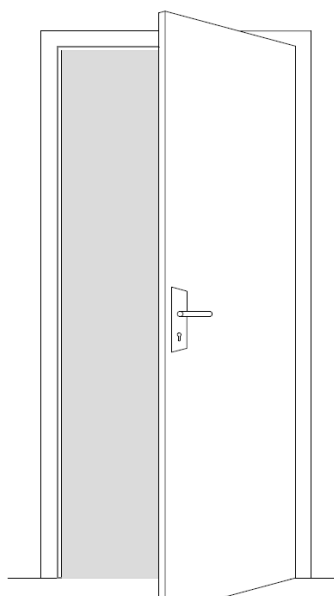


Porte droite poussant
Dessin en perspective

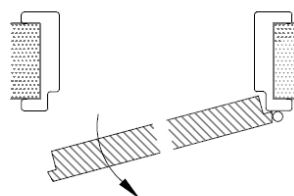


Porte droite poussant
Principe de construction

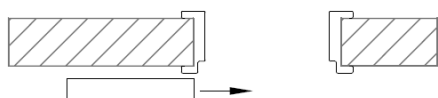
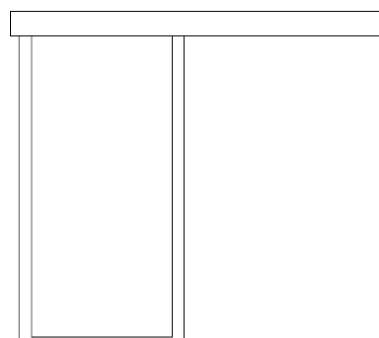
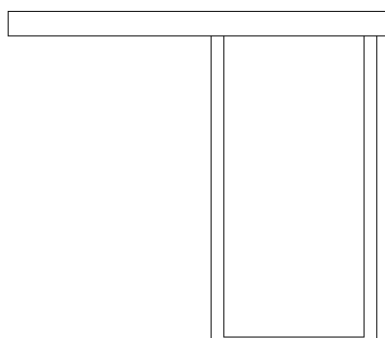
Gauche



Porte gauche poussant
Dessin en perspective



Porte gauche poussant
Principe de construction



Fermeture à Droite



Fermeture à Gauche

26-...

...

France

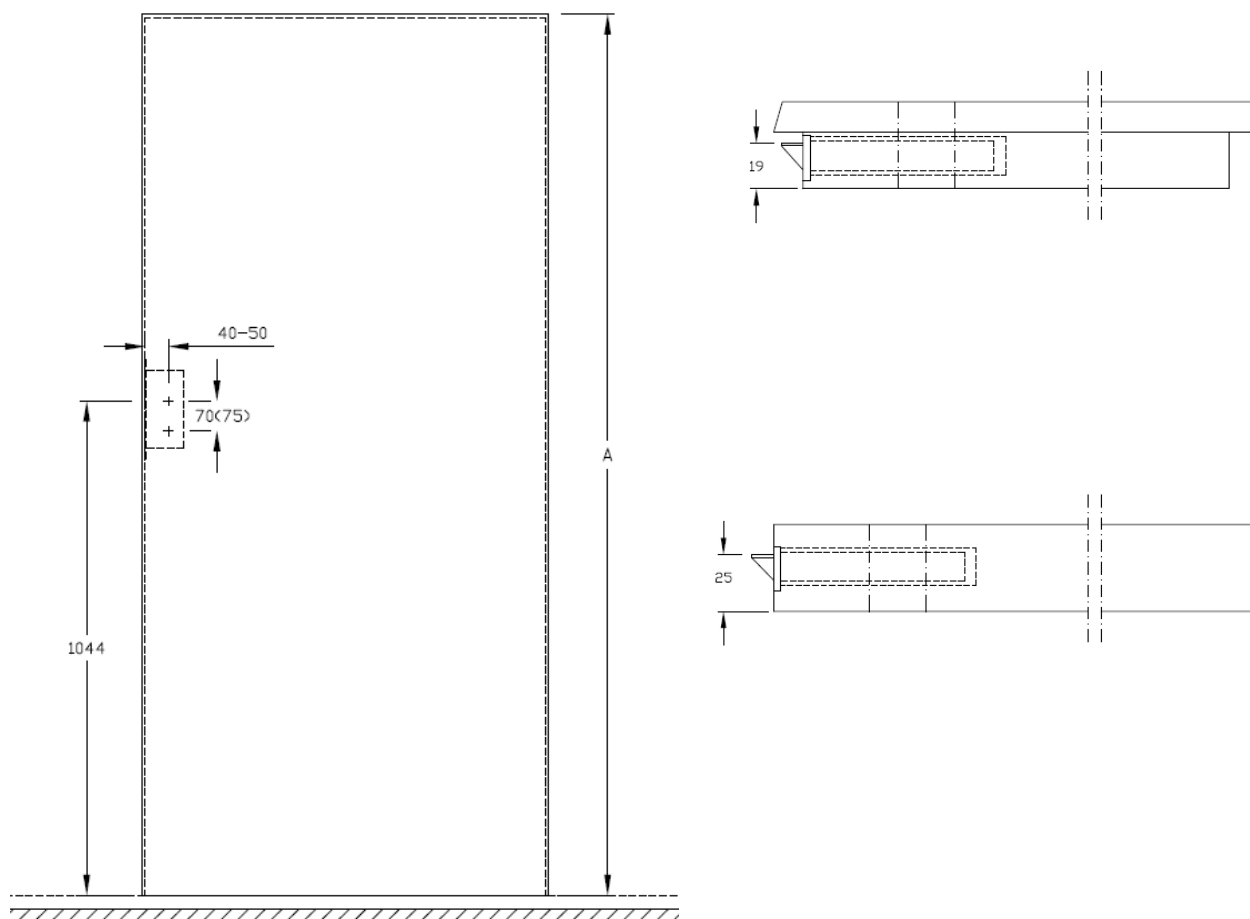
70214

70102 St Germain en Laye Cedex

T. 01 30 61 29 30

F. 01 30 61 29 50

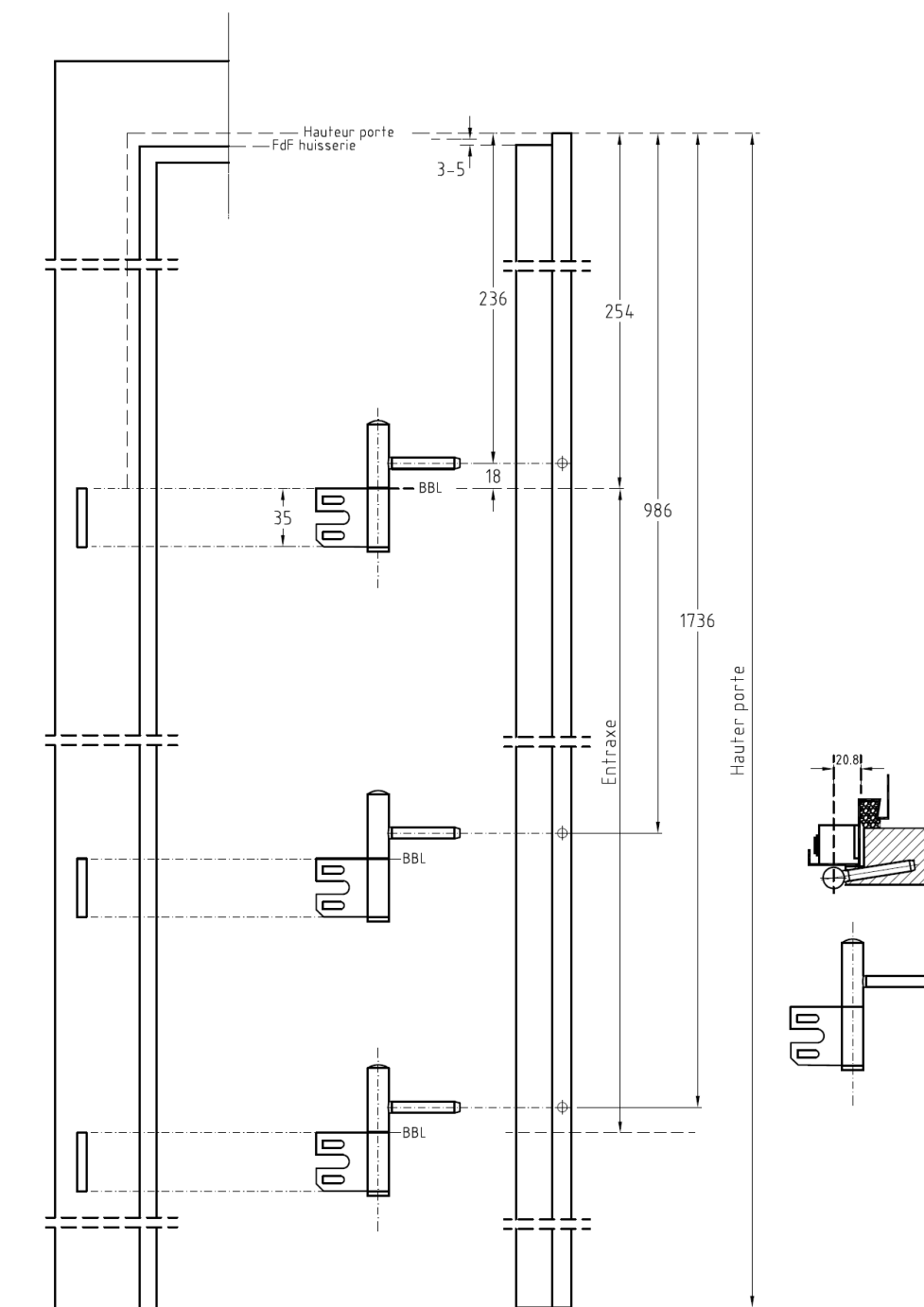
Mortaise



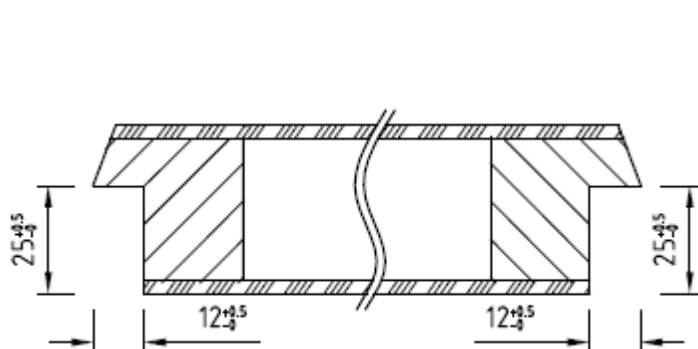
Fiches

A recouvrements V8100- V0020

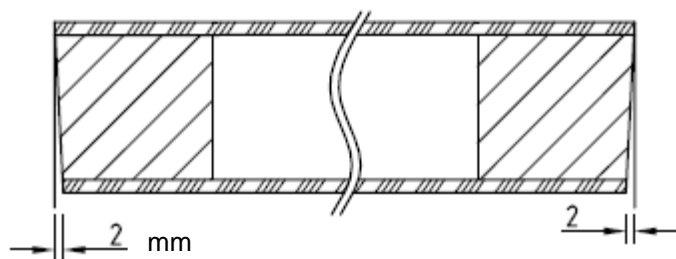
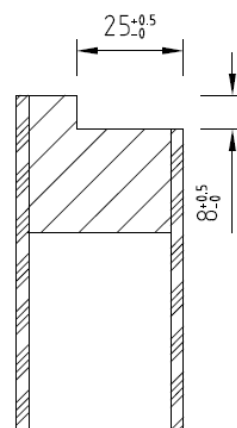
Hauteur porte (dim. vantail)	Entraxe (S)
2040	1500 ± 0,5



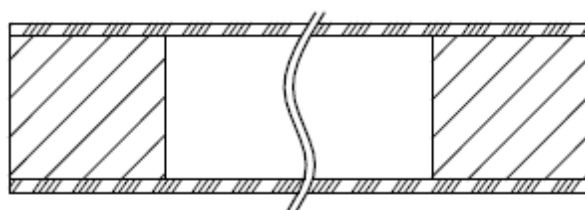
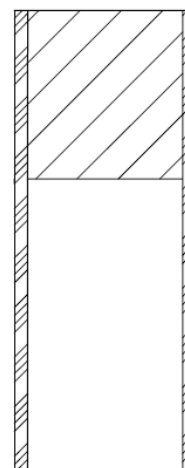
Chants



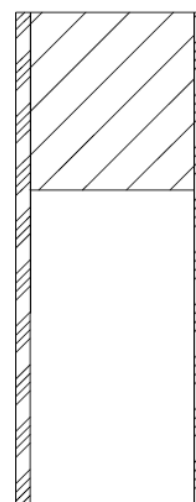
A recouvrements



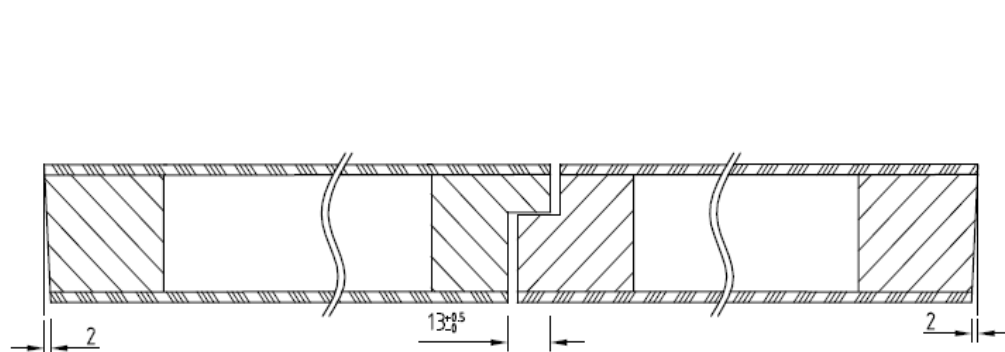
A chants droits dégraisés



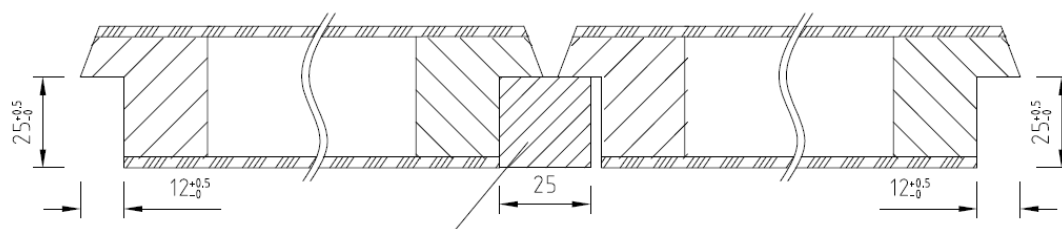
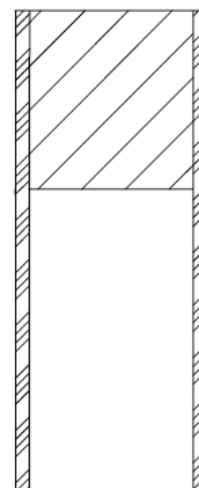
A chants droits



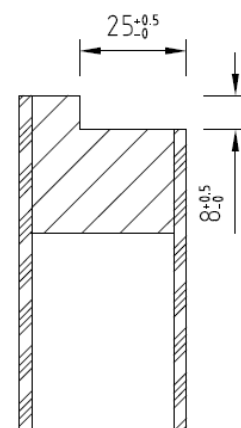
Porte double vantaux



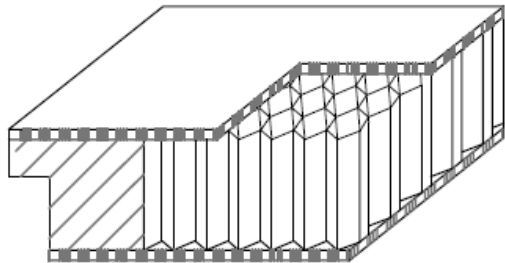
Double vantaux à chants droits ,
feuillure / contre feuillure



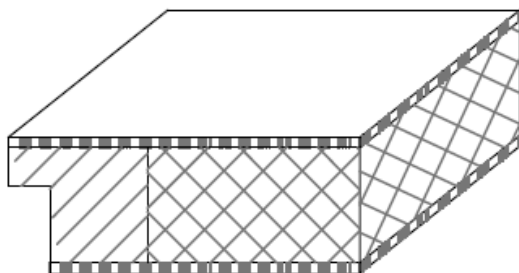
Double vantaux à recouvrements , latte
de battement rapportée



Ames

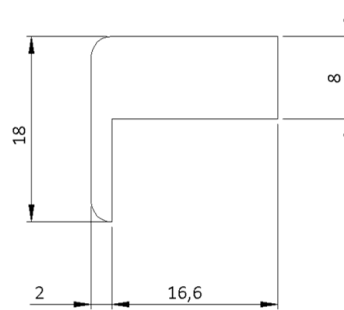


âme alvéolaire

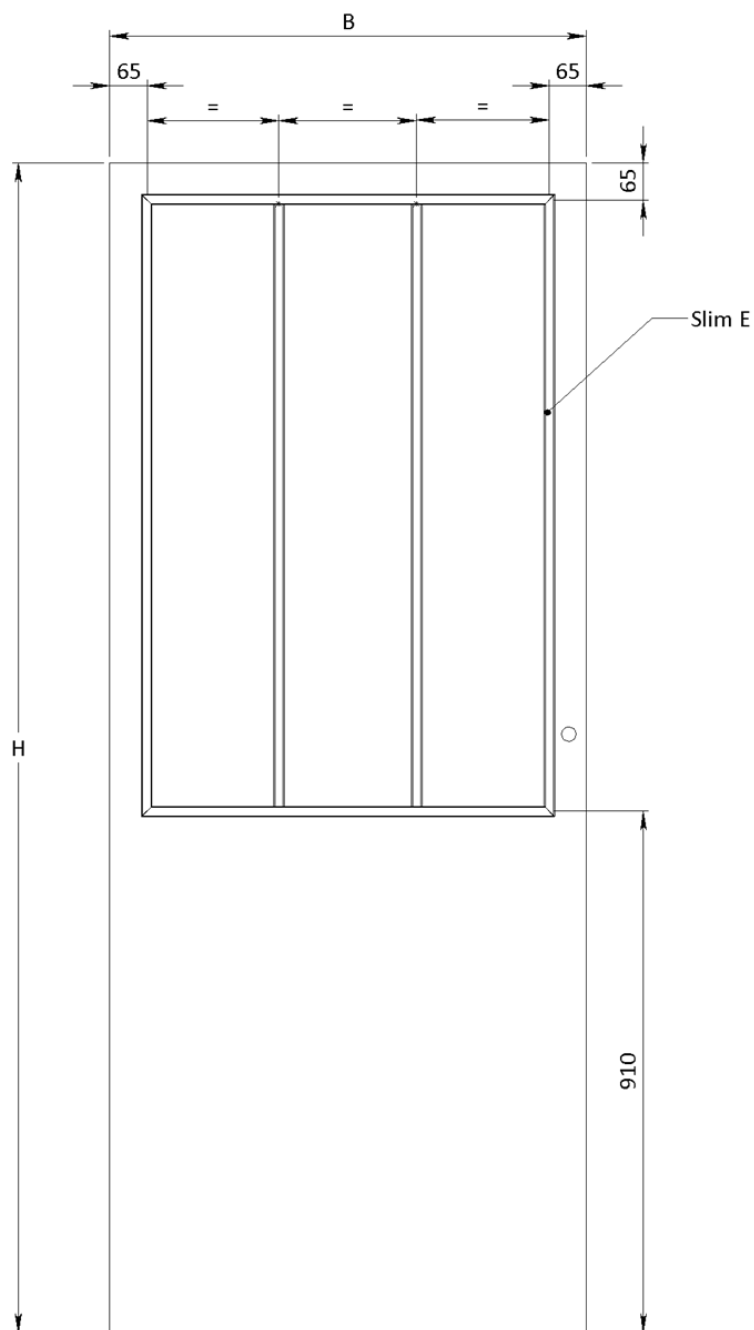


âme pleine massive

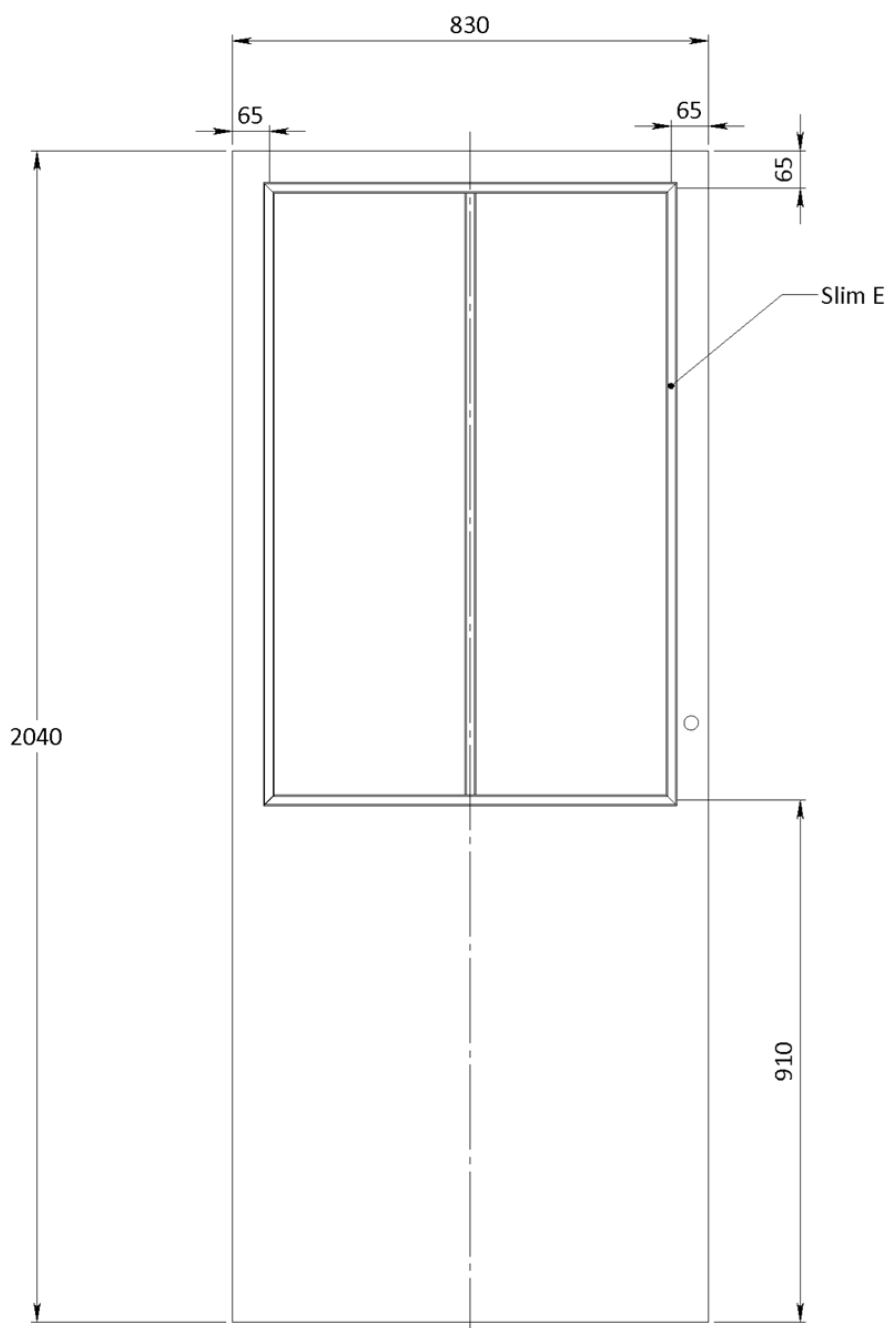
Parcloses (coupe)



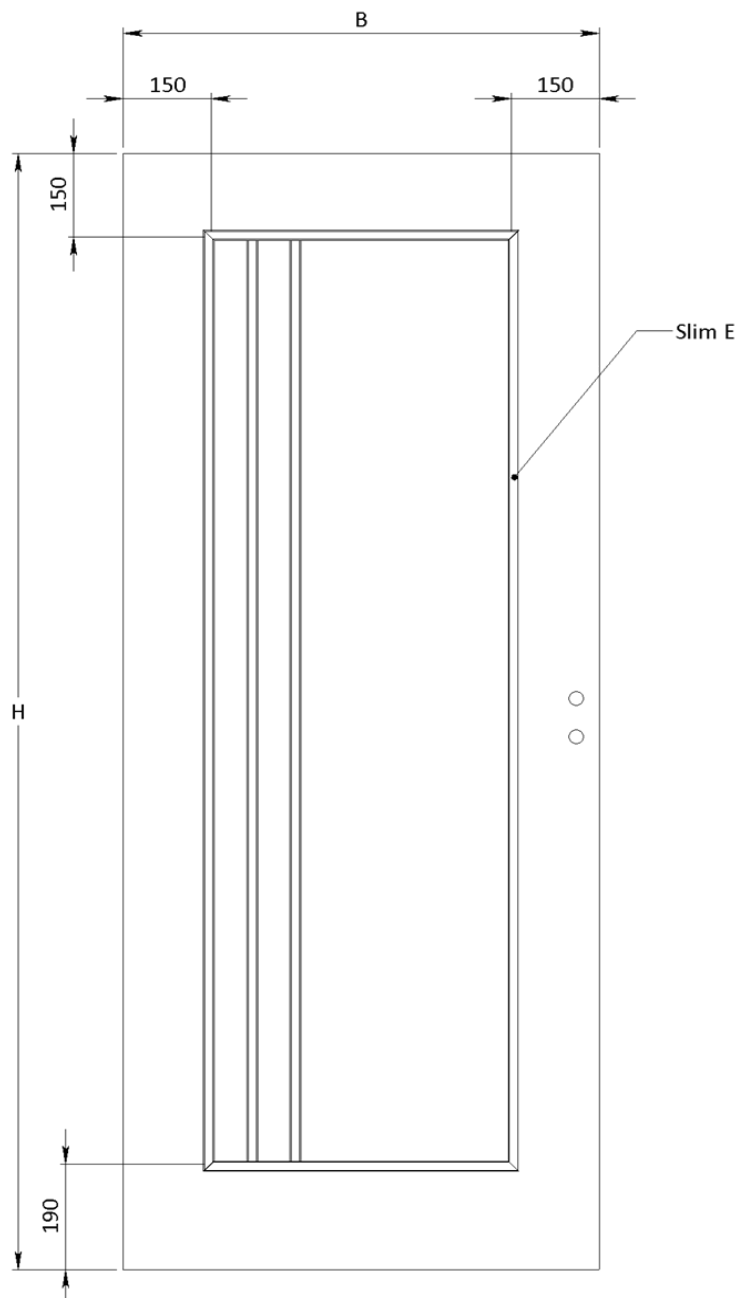
V663



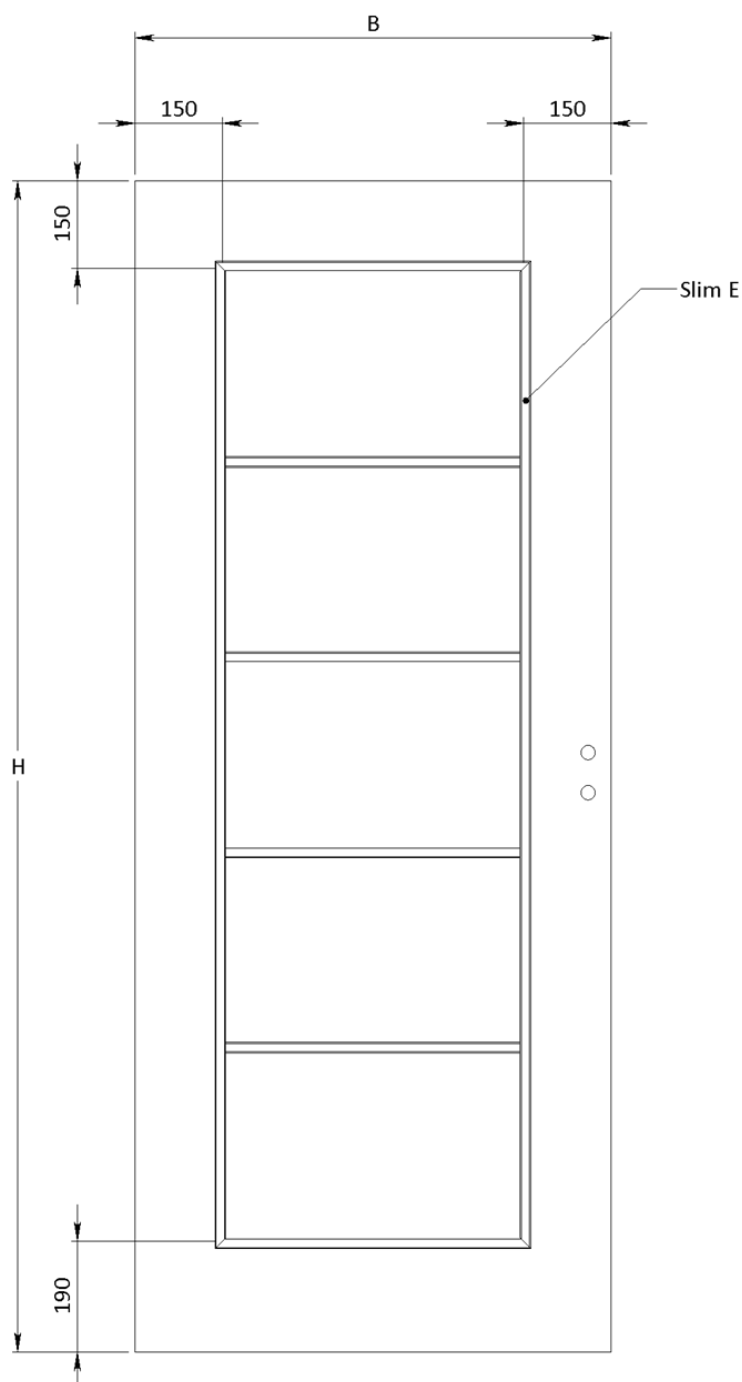
V664



V666

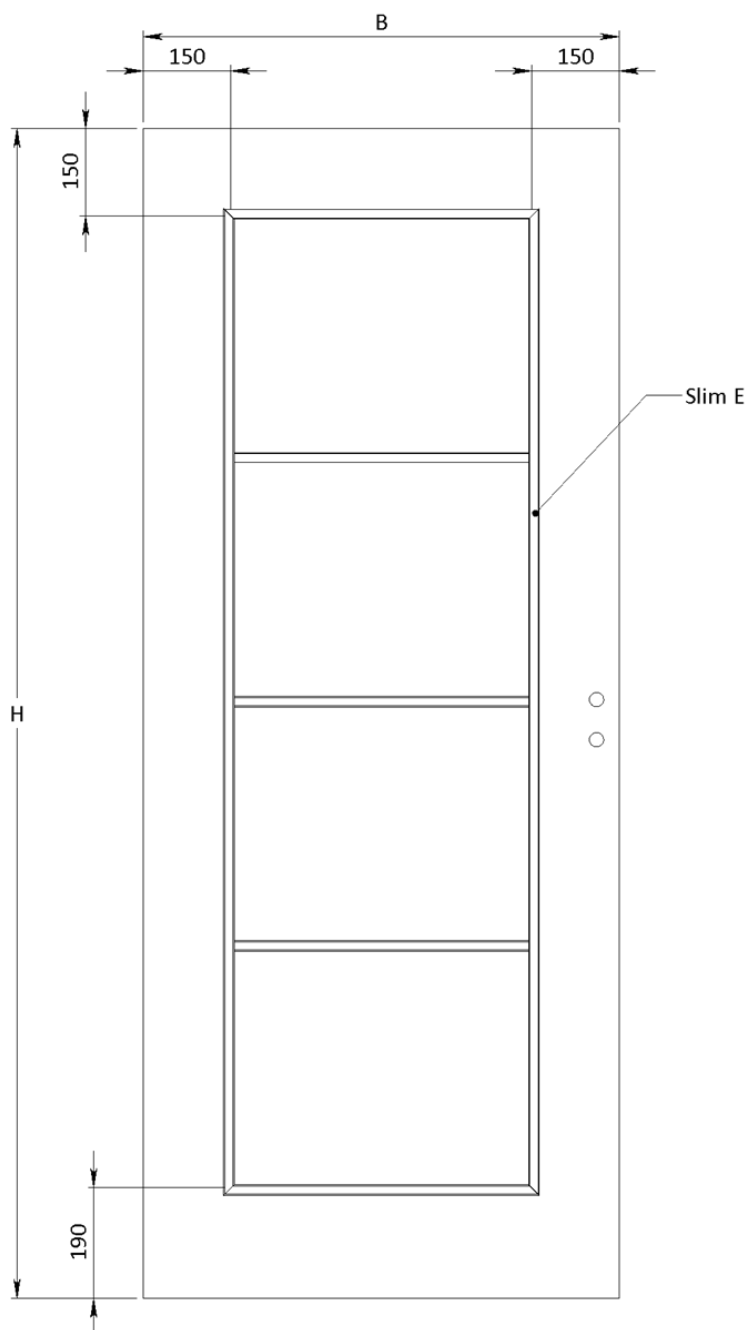


V680

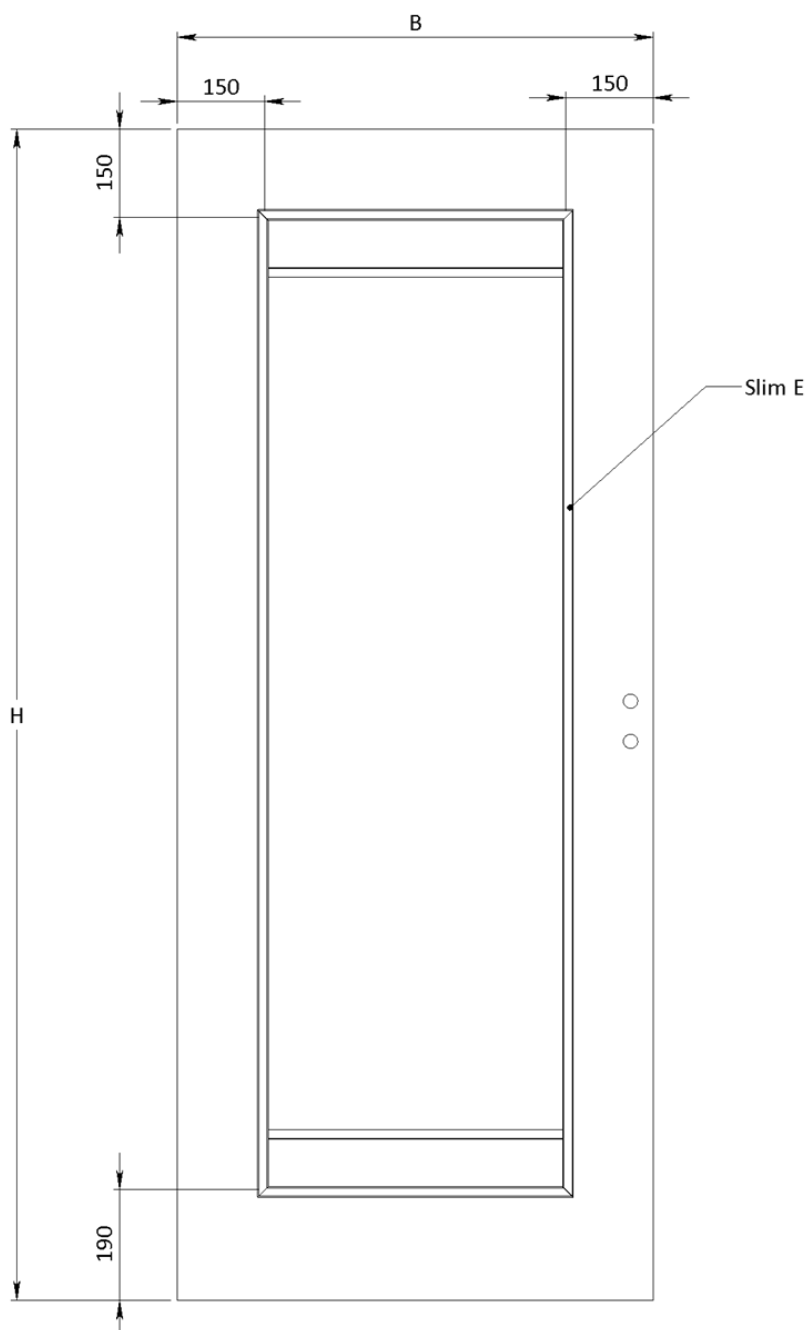


$L = \text{hauteur de porte} / 4$

V685



V687



V688

