

## Information technique porte Berkoline Classic

### Type

Modèle plane rainurée, à chants droits, dégraissés ou à recouvrements.

### Sens d'ouverture

Gauche ou droite poussant.

### Âme

Standard avec âme alvéolaire (FSC).

En option âme pleine tubulaire ou âme pleine massive.

### Épaisseur

Env. 39 mm.

### Largeur porte (dimensions vantail)

A recouvrements :

Dimensions françaises: 630, 730, 830, 930, 1030 mm.

Dimensions hollandaises: 650, 750, 850, 950, 1050 mm.

A chants droits: 630, 730, 830, 930, 1030 mm.

Largeurs hors standard sur demande (max. jusqu'à 1130 mm).

### Hauteur porte

Dimensions françaises: 2040 mm.

Dimensions hollandaises: 2048 mm.

Hauteurs hors standard sur demande (max. jusqu'à 2600 mm).

### Finition

Laque TCS en blanc cristal.

Chants revêtus d'un mélaminé blanc.

Traverse basse avec traitement transparent, anti reprise humidité.

### Quincaillerie

Les portes sont avec une mortaise et serrure BCS, BCC, PD1/2T ou Cyl. fournie et posé.

Mortaise hors standard sur demande.

Les portes à recouvrements sont équipées de 2 ou 3 trous de fiches (suivant âme de la porte) avec fiches femelles fournies et posées.

### Options

Les options ci-après sont disponibles:

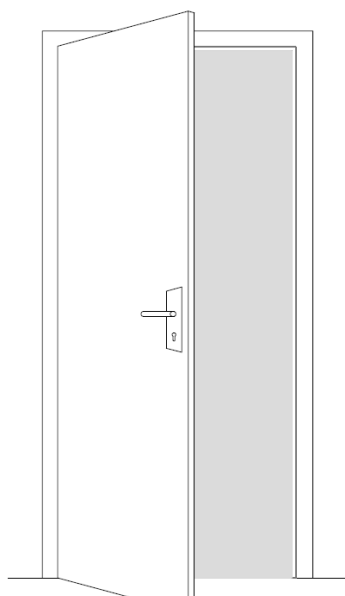
- Rainure basse pour porte coulissante.
- Portes à deux vantaux avec latte de battement ou feuillure / contre-feuillure.

### Emballage

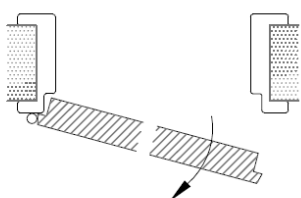
Les portes sont emballées individuellement.

## Sens d'ouverture

Droite

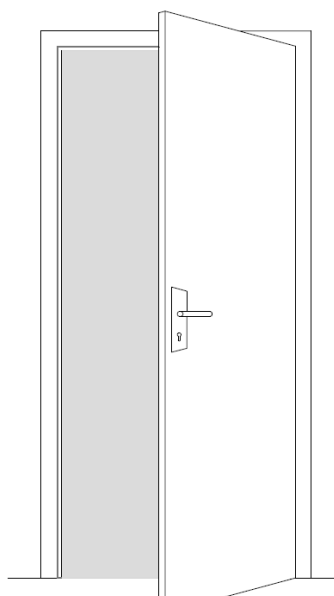


Porte droite poussant  
Dessin en perspective

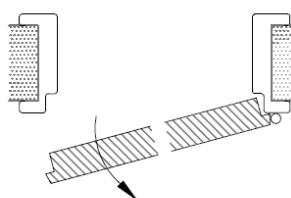


Porte droite poussant  
Principe de construction

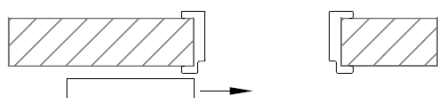
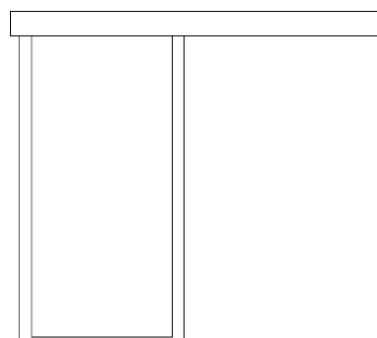
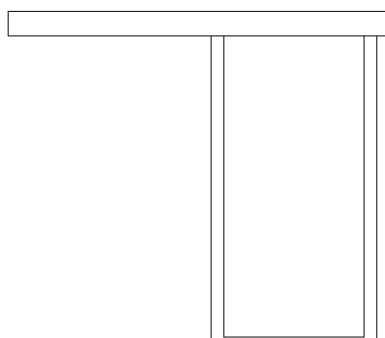
Gauche



Porte gauche poussant  
Dessin en perspective



Porte gauche poussant  
Principe de construction

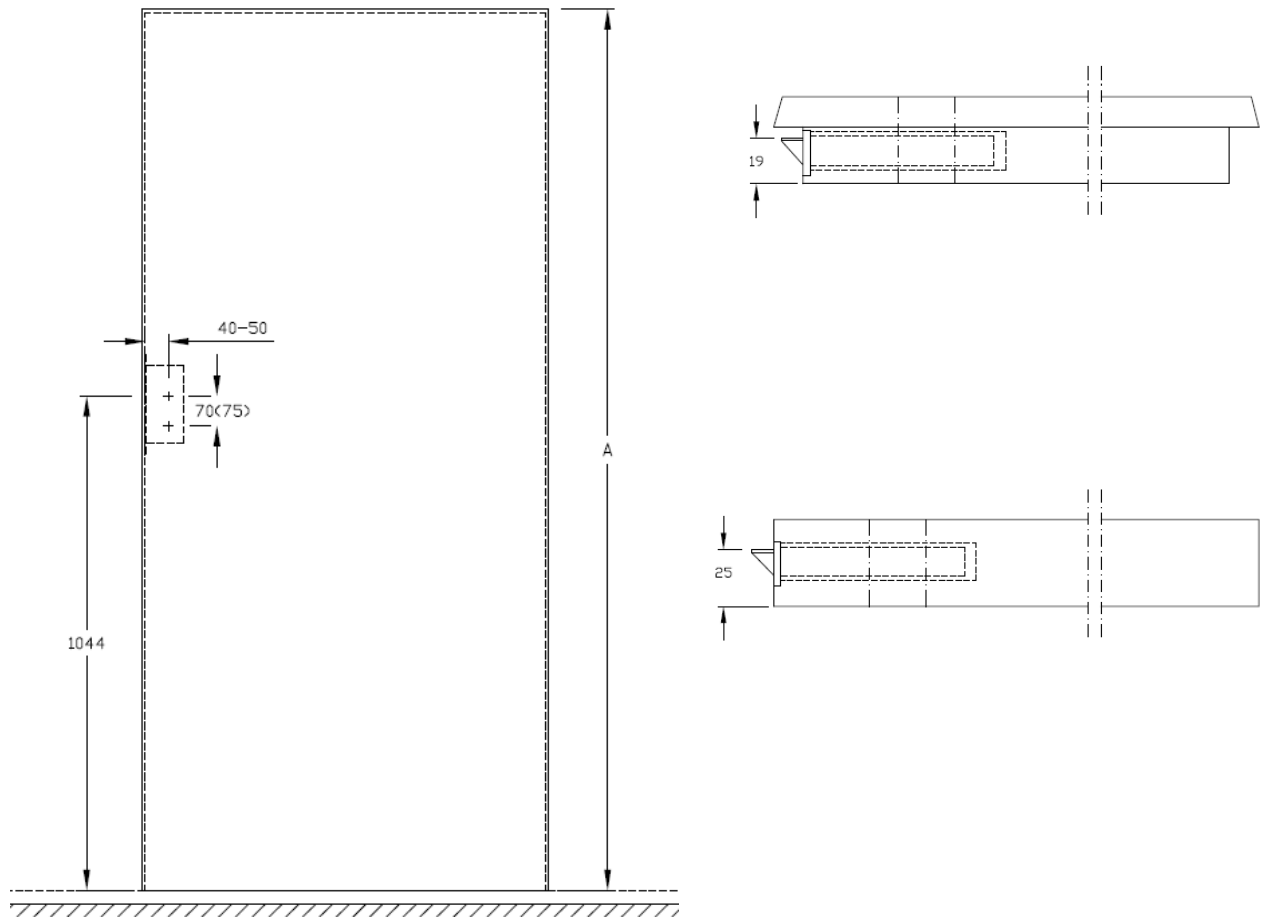


Fermeture à Droite



Fermeture à Gauche

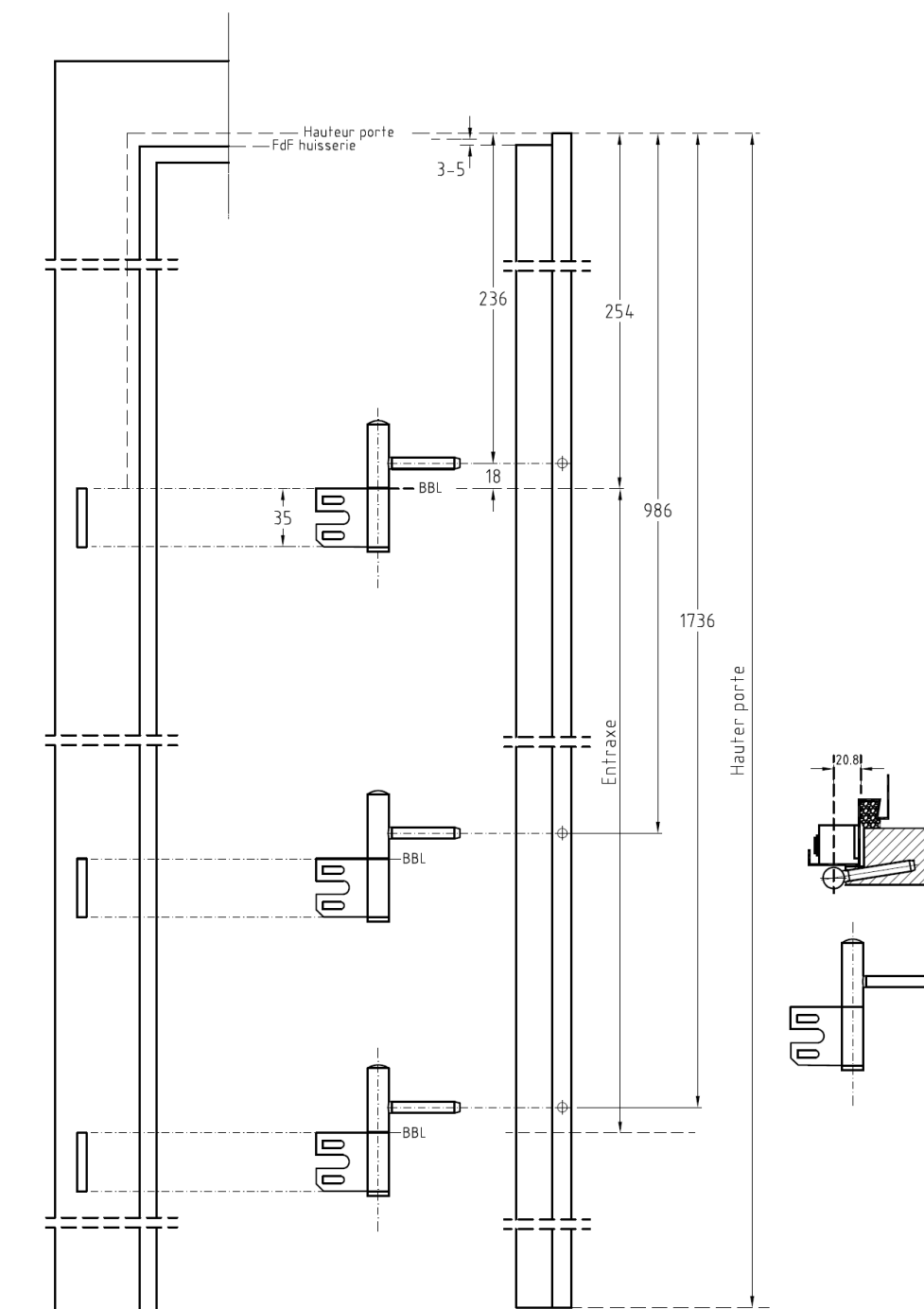
## Mortaise



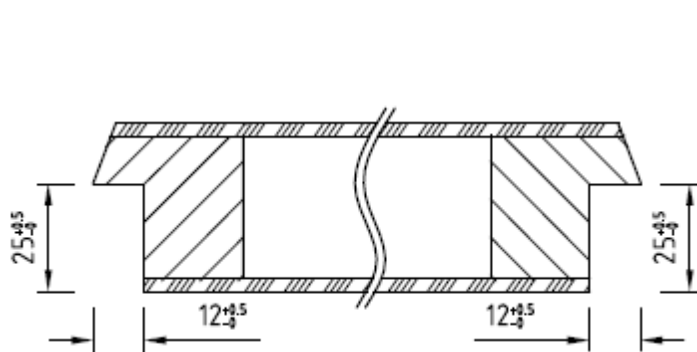
## Fiches

### A recouvrements V8100- V0020

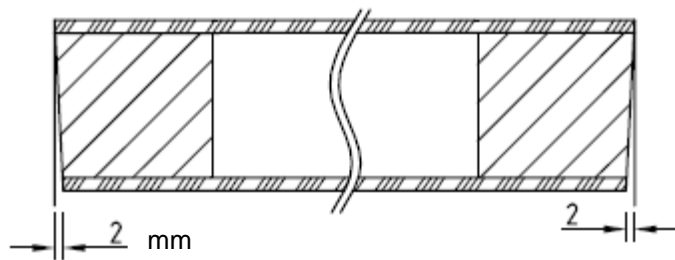
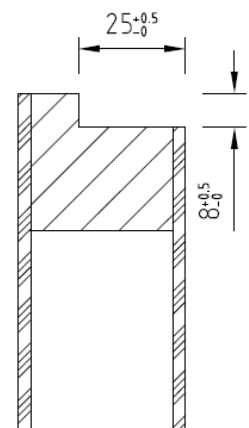
Hauteur porte (dim. vantail)	Entraxe (S)
2040	1500 ± 0,5



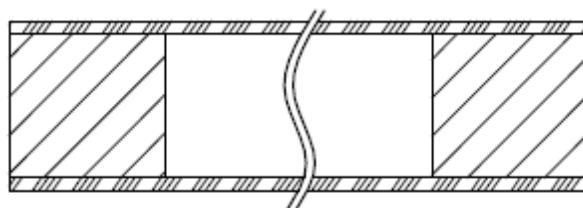
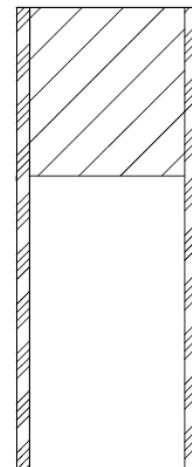
## Chants



A recouvrements



A chants droits dégraissés

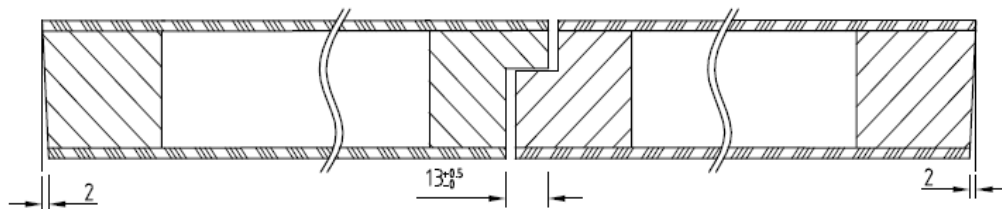


A chants droits

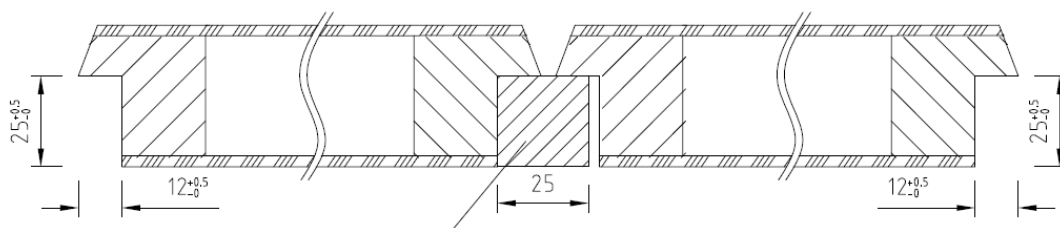
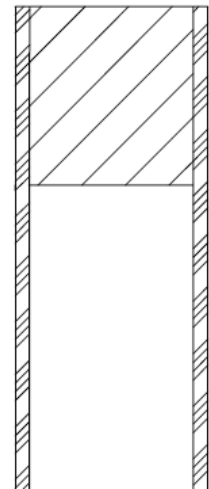
26-05-2020 docurr

de modification

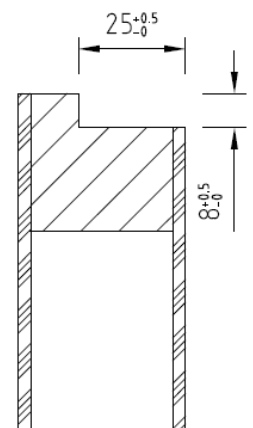
## Porte double vantaux



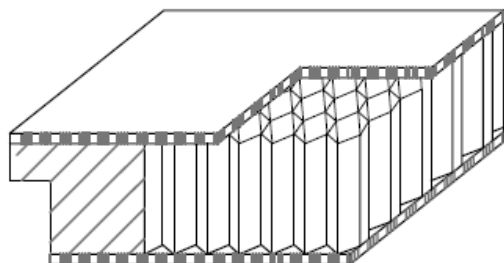
Double vantaux à chants droits ,  
feuillure / contre feuillure



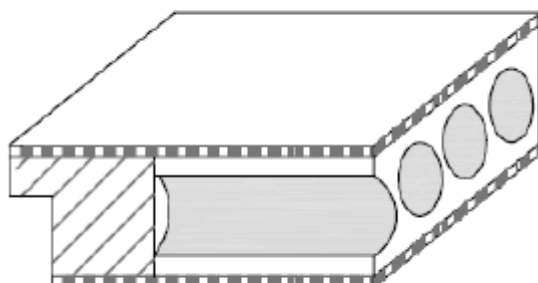
Double vantaux à recouvrements , latte  
de battement rapportée



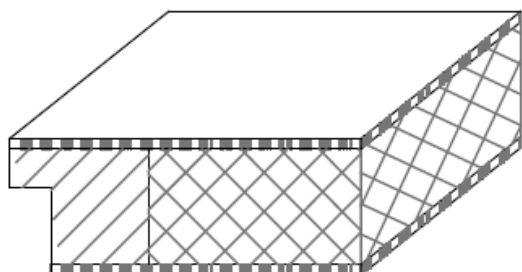
## Ames



âme alvéolaire



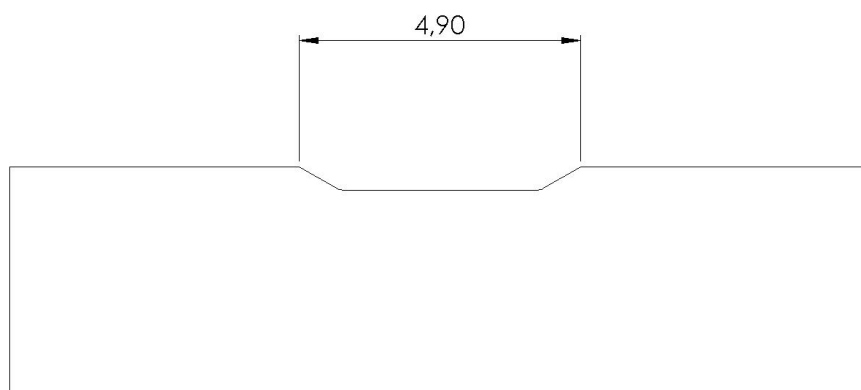
âme pleine tubulaire



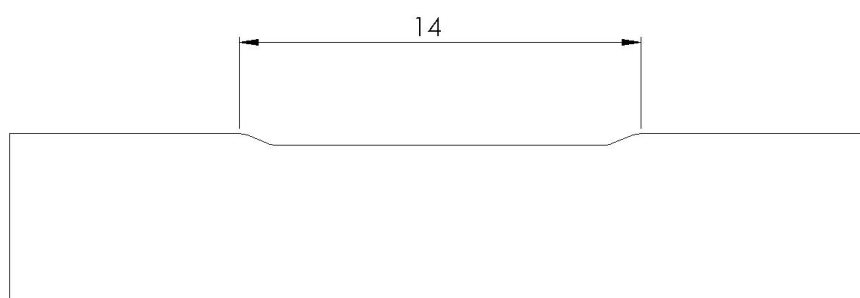
âme pleine massive

## Rainures

### Rainure V1

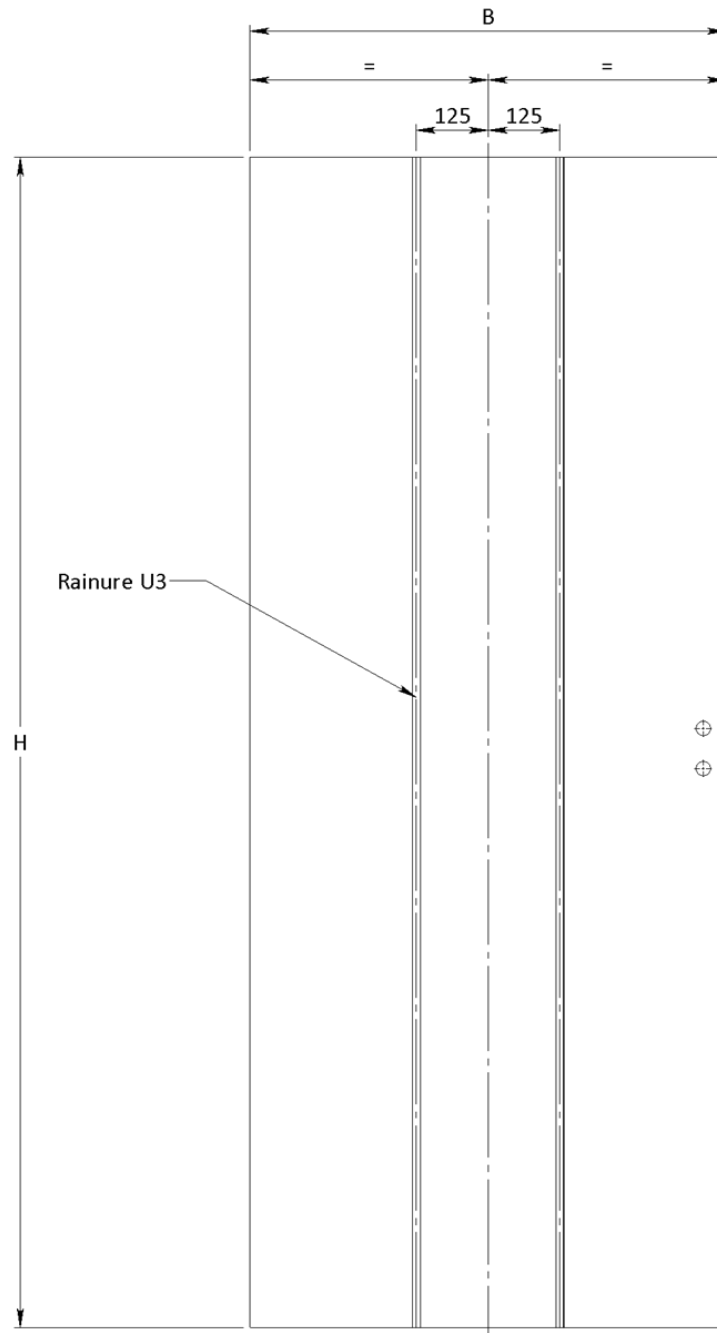


### Rainure U3

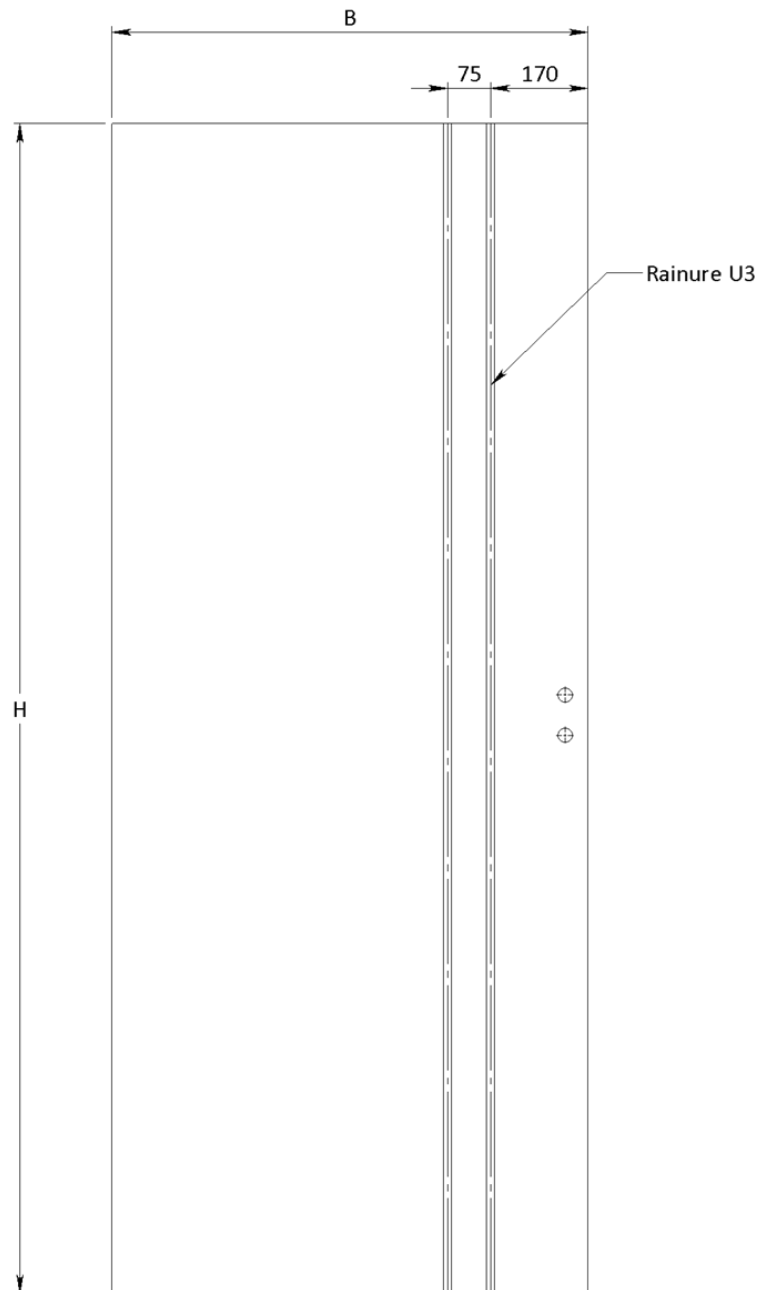




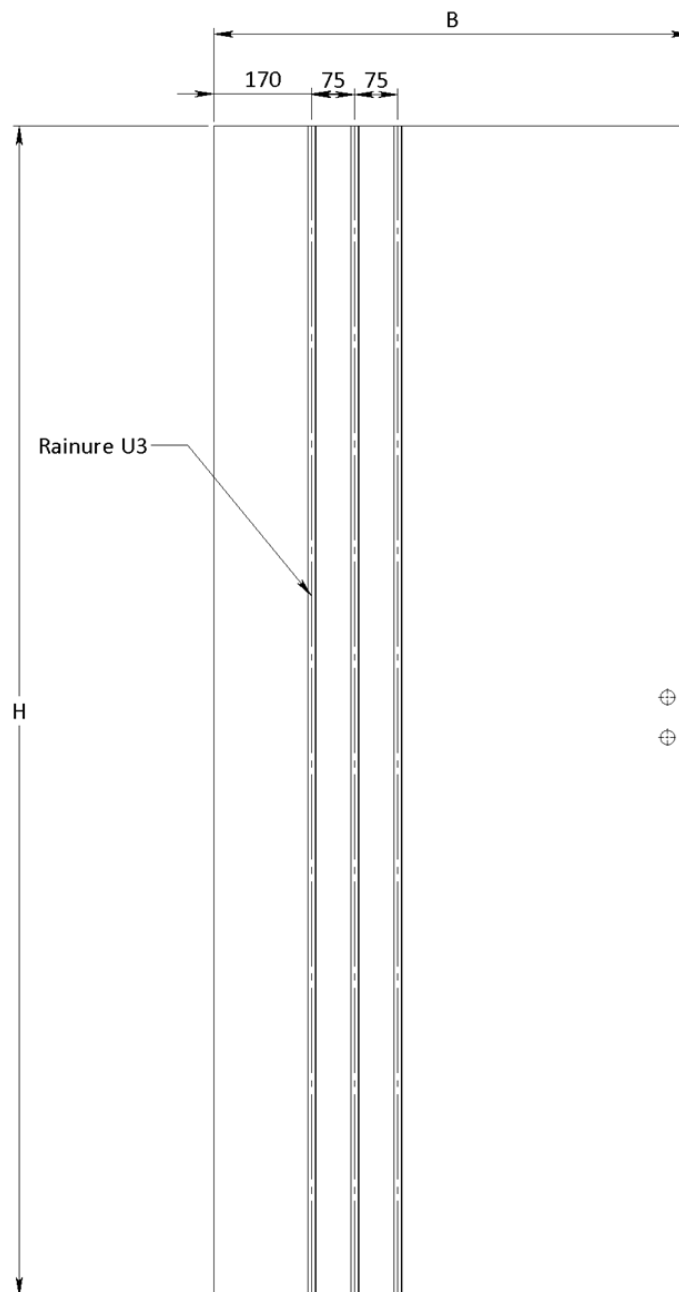
## C663



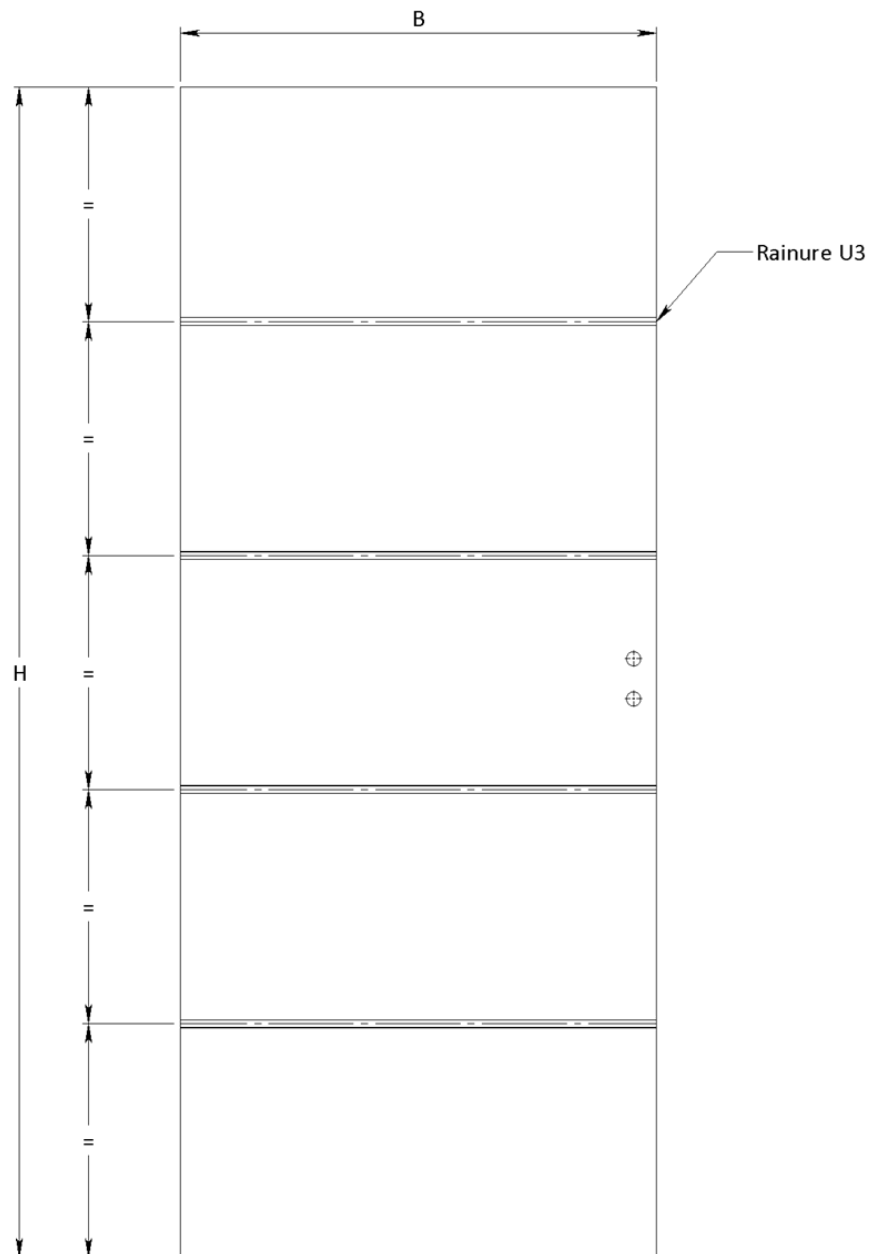
## C664



## C666



## C680



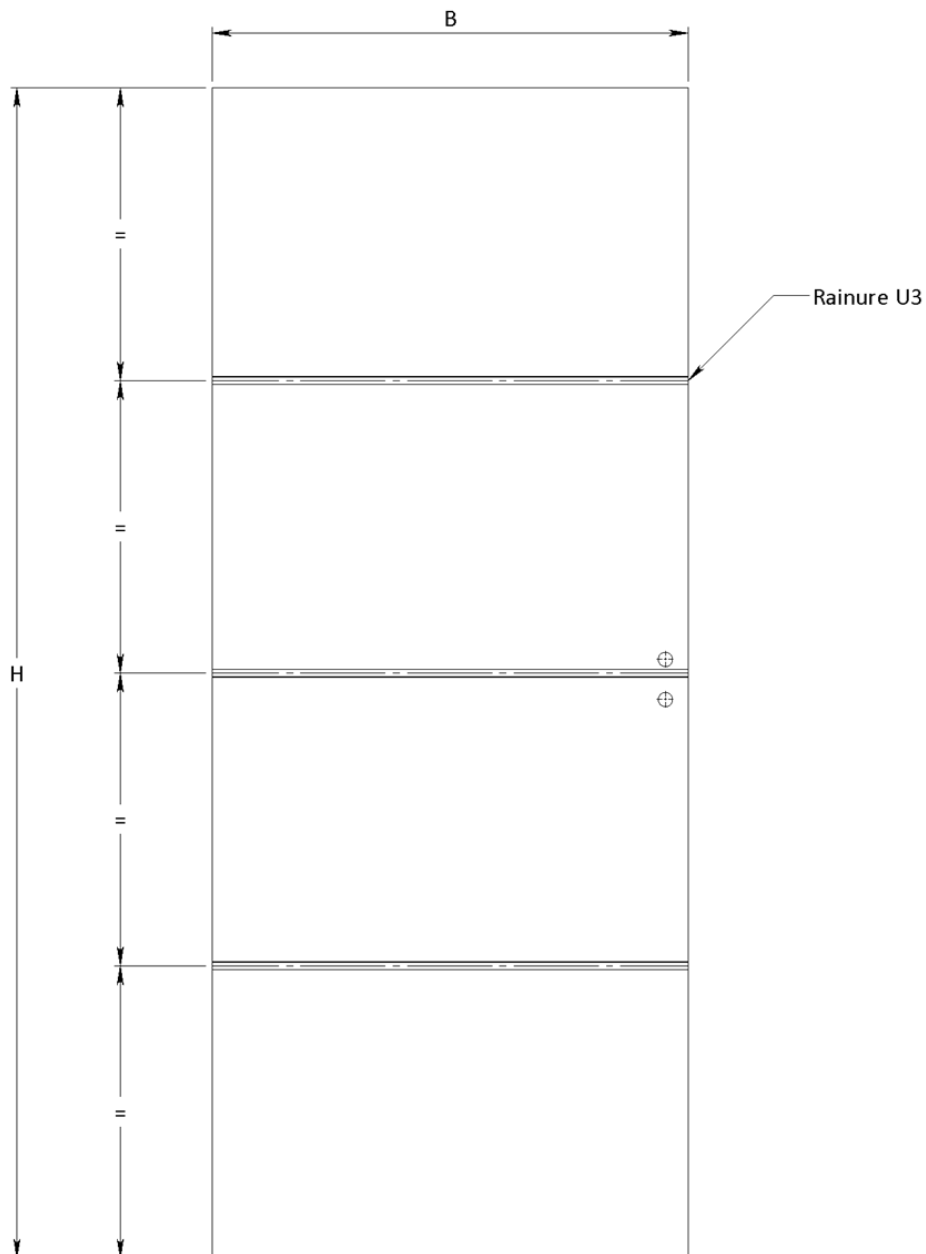
$L = \text{hauteur de porte} / 4$

# Portes Berkoline Classic

**berkvens**

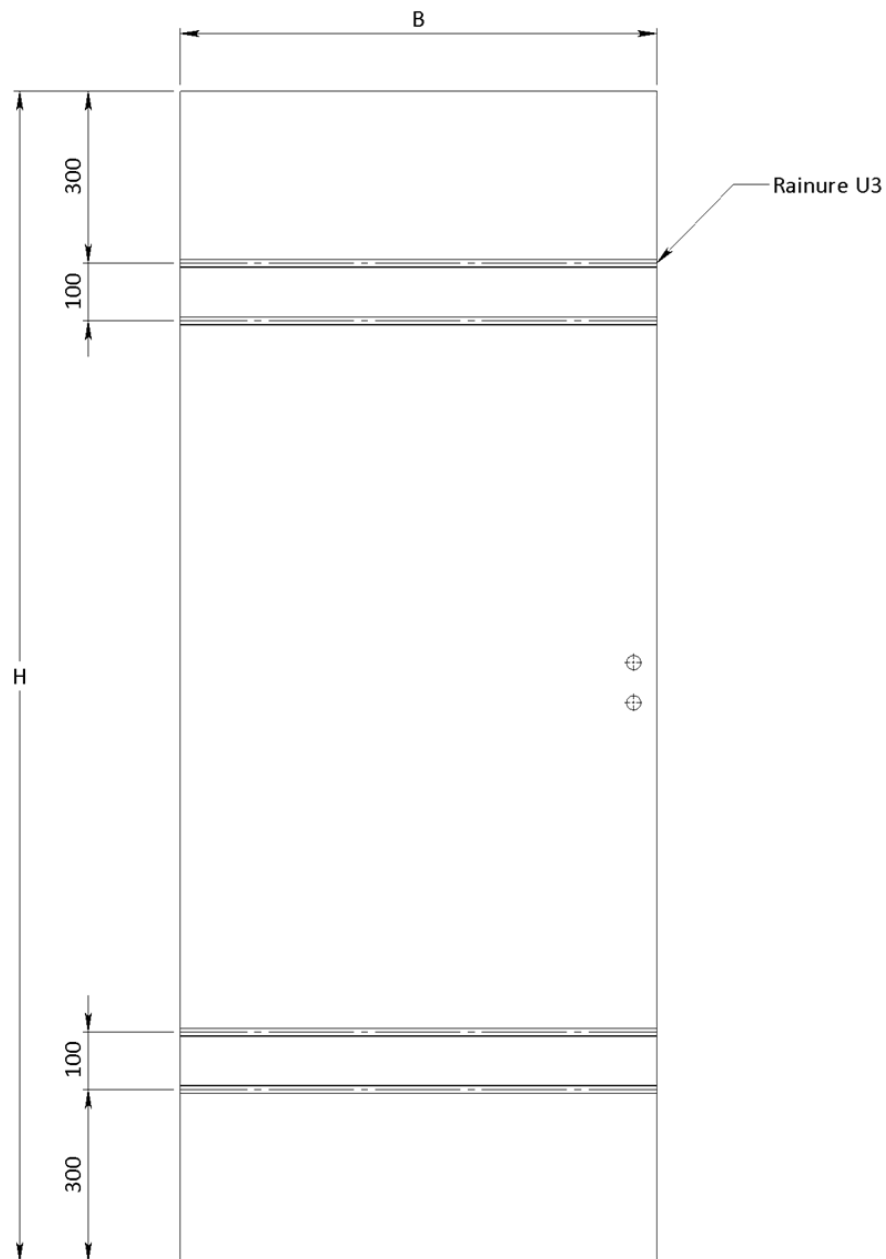
accéder à plus

## C685



# Portes Berkoline Classic

## C687



## C688

